

Anotaciones

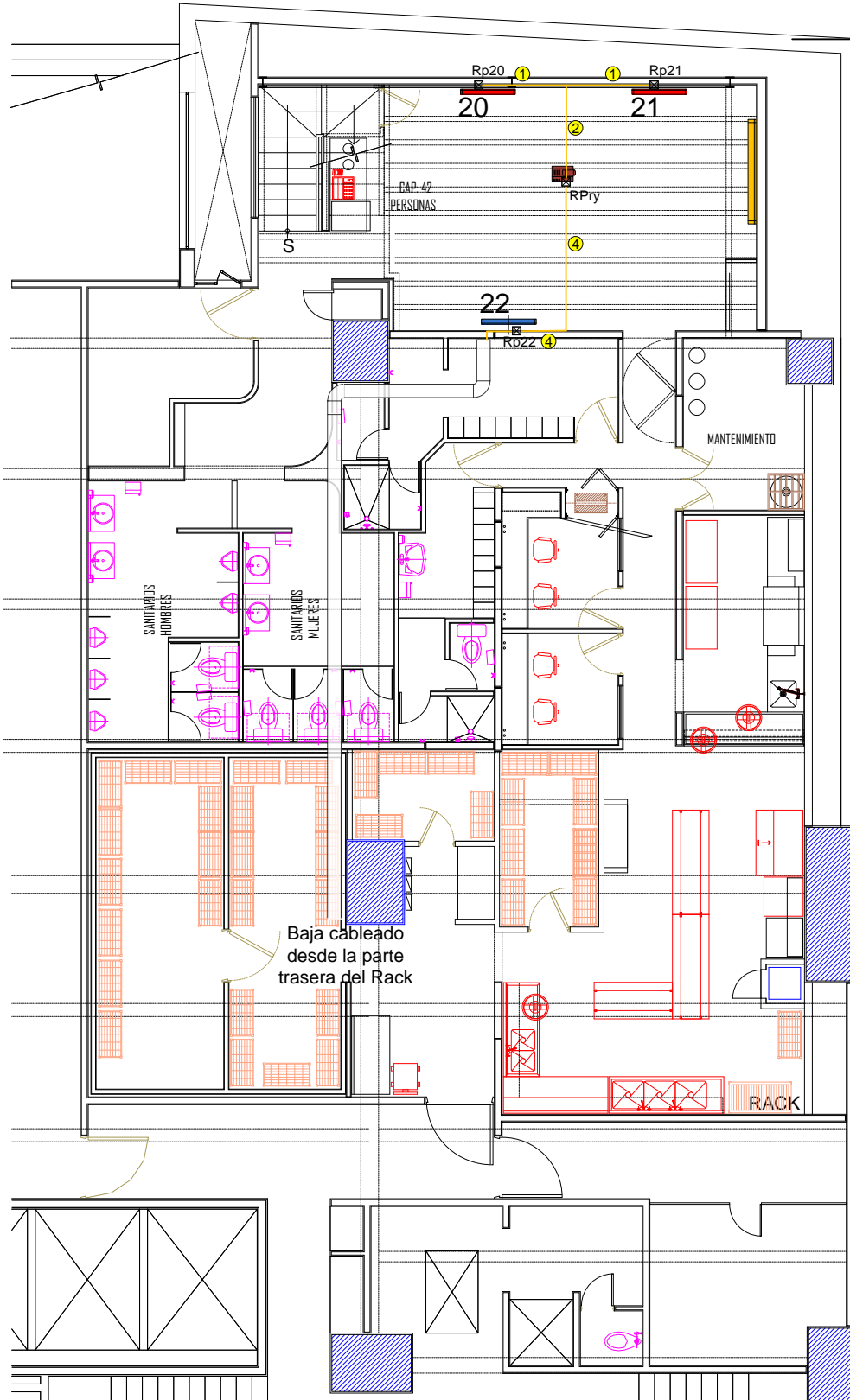
Rp1 - Rp23	Registros para pantallas, @ plafón, sobre el centro de la pantalla.
RPr1	Registro para Proyector, @ Techo de plafón, sobre la ubicación del proyector

CODIGO	CANALIZACION
1	Tubería ¾ pulg Ø
2	Tubería 1 pulg Ø
3	Tubería 1 ½ pulg Ø
4	Tubería 2 pulg Ø

SIMBOLOGIA









- Registros sobre plafón y/o muro
- Pantallas LCD 52".
- Pantallas LCD 42".
- Pantallas de proyección.
- Proyector
- Rack de equipos ERK-4020 (Profundidad 20", Ancho 22", Altura 74").
- Tubo conduit expuesto sobre el plafón falso para video y control.
- Charola porta cables de 10"

AV. INSURGENTES



CODIGO	CANALIZACION
1	Tubería ¾ pulg Ø
2	Tubería 1 pulg Ø
3	Tubería 1 ½ pulg Ø
4	Tubería 2 pulg Ø

SIMBOLOGIA

-  Registros sobre plafón y/o muro
-  Pantallas LCD 52".
-  Pantallas LCD 42".
-  Pantallas de proyección.
-  Proyector
-  Rack de equipos ERK-4020 (Profundidad 20", Ancho 22", Altura 74").
-  Tubo conduit expuesto sobre el plafón falso para video y control.
-  Charola porta cables de 10"

HOOTERS DEL VALLE				REV	
Sotano					
Dibujado	ON SOUND			Ducteria y Canalización de Video	
Fecha	02 de Marzo de 2010	Escala	1:125	Hoja	2 DE 2